

# MediTOOLS

## Die neuen Funktionen in der Version 9.x

### Hirnfunktionstraining – Übungsprotokoll zum Brain-Boy / Audio-Trainer AT 3000

Dokumentation und Auswertung der Ergebnisdaten der BBU-/AT-Übungen über einen definierten Zeitraum: *Bestwert*, *Zuletzt*, *Anzahl Training*, *Anzahl Vertiefung* und optional die bis zu 20 gespeicherten Ergebnisse. Automatische Errechnung / Anzeige von:

- Differenz zwischen Bestwert und Zuletzt
- Durchschnittliche Anzahl der Trainingsläufe und Vertiefungsläufe pro Tag im gewählten Zeitraum
- Farblich abgestufte Differenz zwischen *Bestwert* und *Zuletzt* (rot – gelb – grün)
- Farbliche Markierung der Trainingshäufigkeit

Startdatum	Enddatum	Bestwert	Zuletzt	Differenz	Anz. Tr.	Anz. Vert.	A.Tr./Tag	A.Vert./Tag	1	2	3	4	5
14.02.2017	21.02.2017												
BrainBoy 50 ms		70 ms	20 ms	50 ms	7	7	5.0	5.0	100 ms	90 ms	50 ms	58 ms	6
BrainBoy 40 ms		40 ms	0 ms	40 ms	10	8	5.4	5.1	40 ms	48 ms	45 ms	44 ms	4
BrainBoy 120 us		200 us	60 us	140 us	10	7	5.4	5.0	210 us	140 us	150 us	180 us	1
SoundBoy		0 %	0 %	2 %	8	7	0.9	0.9	10 %	0 %	8 %	7 %	6 %
SynBoy		305 ms	380 ms	75 ms	5	2	0.9	0.8	500 ms	320 ms	380 ms	420 ms	2
TrioBoy		480 ms	100 ms	380 ms	8	8	5.3	5.3	720 ms	380 ms	503 ms	422 ms	4
LangBoy		60 ms	90 ms	30 ms	7	8	5.0	5.1	75 ms	80 ms	72 ms	64 ms	6
		75 ms	80 ms	5 ms	7	6	5.0	6.3	85 ms	80 ms	75 ms	78 ms	6

### Hirnfunktionstraining – Übungsprotokoll zum AUDIO4LAB – Zentral-Audiometer

Übersicht der mit dem Zentral-Audiometer erhobenen Ergebnisse mit diversen statistischen Angaben über einen definierbaren Zeitraum:

- Anzahl der durchgeführten Übungen
- Bestwertangaben
- Altersreferenzen
- Trainingsdauer, ...

Start- und Enddatum sind auswählbar – die Auswertung erfolgt dann vollständig automatisch.

Anzahl	BrainBoy	synBoy	TrioBoy	LangBoy
Anzahl (gemitt. Prob.)	31	5	4	2
Ges.-Abwert.	0.2539	0.8705	0.3321	0.6739
min.	0.3110038	0.8023609	0.3110038	0.3110038
max.	28.962099	11.072609	24.672099	0.9372099
0 PRS	29	4	4	4
max. PRS	1.24	1.9	1.4	1.9

### Eigene Prüfschritte für individuelle Berichtslösungen

Neue Kategorien zur flexiblen Erstellung nahezu beliebiger Berichte zu unterschiedlichsten Themen und Fragestellungen:

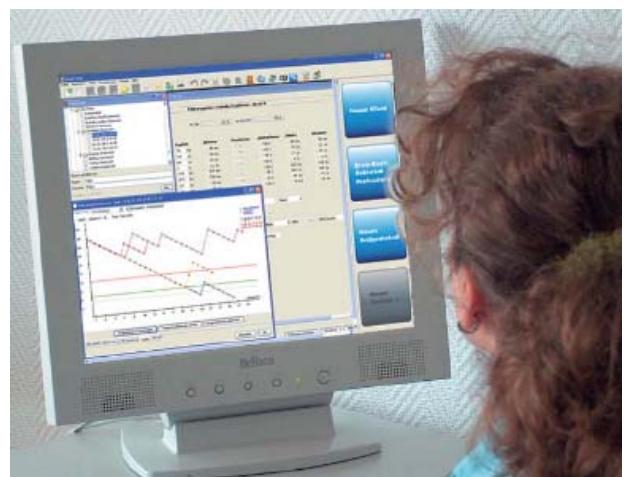
- Anzeige jeder Kategorie als einzelner Reiter
- Beliebige Zuordnung der Prüfschritte zu Kategorien
- Verwendung als Einzelprotokoll oder in Kombination im *Eigene Prüfschritte*-Protokoll.
- Auswahl, ob die Kategorie als eigenes Modul, im Warnke-Prüfprotokoll oder im *hörFit*-Prüfprotokoll verwendet werden soll. Wenn Prüfschritt-kategorien in einem der Protokolle angezeigt werden, werden diese auch in die erzeugten Berichte übernommen. Wenn mehrere Kategorien vorliegen, werden im Bericht die Namen der Kategorien als Überschrift angezeigt und die Prüfschritte thematisch gegliedert.

### Voreinstellungen: Berichterstellung

Zentrale Auswahlen für die Berichterstellung:

- Verwendung des Textprogramms
- Bericht mit oder ohne Idealwert
- Bericht mit oder ohne Ergebnisbilder

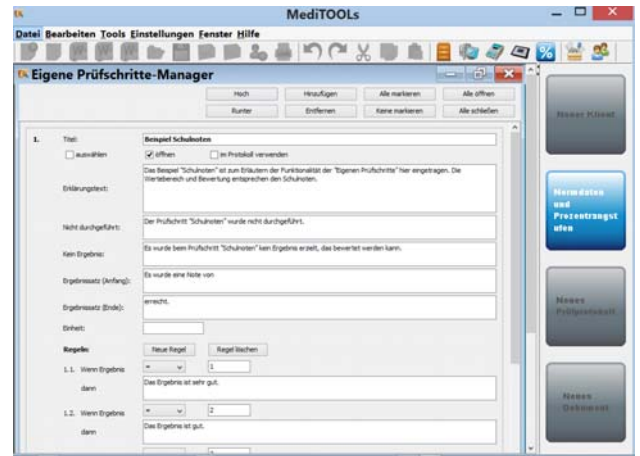
Neu hinzugekommen: Generelle Voreinstellungen, die sich auf Berichte beziehen: Adress- und Briefanrede für männliche bzw. weibliche Personen und gesondert für Eltern von Therapiekindern.



## Wie zufrieden sind Sie mit den neuen Funktionen der vorhergehenden Versionen 7 und 8?

Berichten Sie uns gern über Ihre Erfahrungen ...

- **Importfunktion für die WWTT-Daten** (Wedemärker Wahrnehmungs-Trennschärfe-Test) – einschließlich automatischer Datenübernahme im Bericht
- Neuer Prüfschritte-Manager zum **ERSTELLEN EIGENER PRÜFSCHRITTE** und deren Bewertungen. **Dazu:** Neuer Bericht für Eigene Prüfschritte sowie deren mögliche Einbindung in bestehende Berichte
- **Schnelle Hilfe:** Direkte Anmeldung für Online-Support durch *MediTECH* aus dem Programm
- **Favoriten einstellbar:** Arbeiten Sie mit Alpha-Trainer oder mit AUDIO4LAB? Dies können Sie bequem dauerhaft hinterlegen...
- **Gerätewartungen: Automatische Erinnerungen** für die Durchführung Ihrer Wartungstermine.
- Grafikberichte für Erst- oder Folgetestung (**Grafischer Prüfbericht**)
- Grafikberichte für Trainingsentwicklung (**Grafischer Verlaufsbericht**)
- **Schnellbericht-Manager** (direktes Auswählen von Klient, Prüfprotokoll und Berichtstyp)
- **Messergebnisse automatisch im Prüfformular** platzieren (Übernahmeautomatik der Vollversion)
- **Button „Low-Level-Tests einfügen“** – zum nachträglichen Einfügen der Messergebnisse der zentralen Hörfunktionen nun auch **nach** dem Ausfüllen der übrigen Prüfschritte im Prüfformular
- **Weitere Dokumente / Hilfen für Testungen** (unter Menüpunkt TOOLS → Weiteres Material)
- Archivierung von durch Klienten mitgebrachte Audiogramme (Eingabe zur grafischen Darstellung)
- Automatische Erinnerung an Updates



Geräteart	Seriennummer	letzte Wartung	nächste Wartung
AUDIO4LAB	1400109	---	28.01.2016
AUDIO4LAB	1400175	---	11.02.2016
Brainboy Universal Professional	501590	---	08.03.2016

